



Notre environnement

La Résidence Tiers Temps est installée au cœur de Rouen, à proximité de la Place du Vieux Marché et de la Cathédrale.

Sa situation en plein centre-ville et près des commerces de la rue Jeanne d'Arc permet aux résidents de s'y rendre, seuls ou accompagnés, pour faire quelques courses ou simplement se promener.

Proche de la gare, elle est par ailleurs facilement accessible par les transports publics.



♥ Séjour permanent

Un accompagnement 24h/24 et 7j/7 dans un environnement adapté et sécurisé lorsque la prise en charge médicalisée est nécessaire.

♥ Court séjour

Pour une convalescence, en sortie d'hospitalisation, un besoin ponctuel de repos ou pendant les vacances de vos proches...

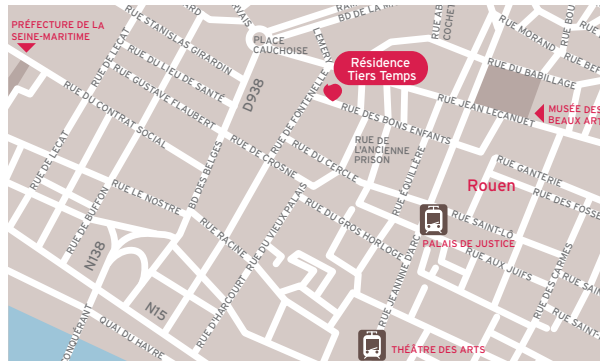
♥ Accueil de jour

Un accompagnement du lundi au vendredi, de 9h30 à 17h, pour des personnes vivant à leur domicile ayant besoin d'un soutien et d'activités pendant la journée.



Pour vous rendre à la résidence

- En voiture - Depuis l'autoroute A13, sortie n° 23 "Rouen centre"
Parking public place du Vieux Marché à 5 mn à pied
- En bus - Lignes F2, 5, 8, 11 et 13, arrêt "Square Verdrel"
- En métro - Arrêt "Palais de Justice"
- En train - Gare SNCF Rouen Rive droite, puis bus ligne F2, arrêt "Square Verdrel" ou 10 mn à pied



Résidence Tiers Temps

86/88 rue des Bons Enfants - 76000 Rouen

Tél.: 02 35 14 53 53 - Fax: 02 35 14 53 99

tt-rouen@domusvi.com

Retrouvez toute l'actualité de notre résidence sur

www.tierstemprouen.com

0 800 145 819 Service & appel gratuits



L'offre DomusVi à proximité

- Agence d'aide à domicile
Rouen - Tél. : 02 22 54 23 13

Résidence médicalisée Tiers Temps Rouen



Document & photos non contractuels - Crédits photos : DR, Blachnegative, Micro - Avril 2021
Siège social : Tiers Temps Rouen - 86/88 rue des Bons Enfants - 76000 Rouen - SAS au capital de 80 000 € - 385 236 476 RCS Rouen - APE 8710 A - Labus d'alcool est dangereux pour la santé, consommez avec modération - Ne pas jeter sur la voie publique.

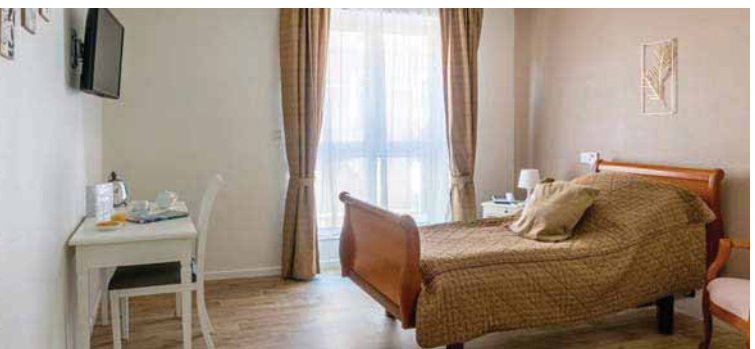
Domus 
En toute confiance





Un lieu conçu pour votre confort et votre bien-être

- **Un patio fleuri** avec une grande terrasse pour profiter des belles journées normandes
- **Des espaces intérieurs spacieux** et lumineux, une décoration soignée
- **Une bibliothèque**, des salons de réception et de détente
- **Une borne musicale** à disposition
- **Des chambres personnalisables** avec salle de bains individuelle ; quelques chambres doubles permettent d'accueillir des couples
- **La climatisation** du restaurant et des salons
- **Un espace de rééducation**
- **Un salon de coiffure** et d'esthétique (voir tarifs affichés)
- **Les animaux de compagnie bienvenus** sous conditions
- **L'application FamilyVi qui favorise le lien** entre familles et résidents : un kiosque d'information, une boutique en ligne, une conciergerie



Nos atouts

- ♥ **Une résidence en centre-ville** proche de toutes les commodités
- ♥ **Une restauration de qualité** privilégiant le fait maison, les producteurs locaux favorisés
- ♥ **Une atmosphère chaleureuse**, portée par une équipe attentive, des moments de convivialité réguliers avec les familles



La restauration DomusVi

Nouveau

- **Un partenariat avec la Ferme des Peupliers** dont les yaourts sont régulièrement au menu
- **Des repas variés** et savoureux cuisinés sur place
- **Des fruits et légumes de saison** privilégiés
- **Des menus élaborés** par une diététicienne
- **Le respect des préférences** et régimes alimentaires
- **Le petit-déjeuner servi en chambre**, le déjeuner et le dîner au restaurant
- **Un restaurant** ouvert aux invités sur réservation
- **Des vins à la carte**



Des activités et animations à partager

- **Des animations** pour votre détente et susciter votre curiosité : ping-pong adapté, quiz musical, remue-méninges, groupe de discussion sur des sujets d'actualité...
- **Des activités divertissantes** : pâtisserie, jeux de société, chant, loto, créations manuelles...
- **Des ateliers à visée thérapeutique** : mémoire, gymnastique douce avec l'association Siel Bleu...
- **Des activités intergénérationnelles** avec les petits d'une chèche et les enfants d'écoles du quartier
- **Des sorties variées** : courses en ville, cinéma, expositions, cinéma, cirque, goûter au bar à chats "Le Déli Cat", visite de l'Armada...



L'accompagnement personnalisé DomusVi

- **Une entrée en résidence étudiée** avec vous et vos proches
- **Une écoute attentive** pour déterminer votre projet de soin
- **Une attention permanente** à votre bien-être
- **Un dialogue favorisé** avec vos proches
- **Une équipe formée et qualifiée** à votre écoute, des professionnels libéraux peuvent compléter la prise en charge